

MANUÁL PRO PRODEJCE



Stručný manuál pro prodejce zahradního nářadí Fiskars při nákupu nářadí spotřebitelem

Kategorie výrobků:

1. Sekery štípací
2. Sekery univerzální
3. Zasouvací pilky, pilky s pevnou čepelí
4. Rýče, lopaty a vidle řady Xact, Ergonomic, Solid, SmartFit
5. Lehké rýče, lopaty a vidle řady White
6. Nářadí pro kultivaci půdy řady Xact, Ergonomic, White, Solid
7. Hrábě na trávu Solid řady Xact, Ergonomic, White, Solid
8. Nůžky na trávu
9. Vytrhávače plevele
10. Nůžky zahradní
11. Nůžky na silné větve
12. Nůžky na živý plot
13. Univerzální zahradní nůžky řady UPX a UP
14. Pilka prořezávací na větve a česáček na ovoce
15. Univerzální košťata řady Solid a koště řady White
16. Nářadí QuikFit

Struktura dokumentu

1. K čemu se nářadí používá a jeho hlavní vlastnosti
2. Čeho se vyvarovat, aby se výrobek nepoškodil
3. Jak nářadí ošetřovat, aby dlouho vydrželo
4. Odkazy na videa k výrobkům uložena na www.youtube.com

Ostření a údržba zahradních nůžek

Sekery štípací řady X11, X17, X21, X25, X27



K čemu se nářadí používá a jeho hlavní vlastnosti:

- Pro štípání malých polen do průměru 20 cm X11, 30 cm X17 a X21, nad 30 cm X25 a X27
- Čepel z kované finské oceli ve tvaru klínu má kalené ostří a je potažená vrstvou PTFE pro snížení tření při pronikání čepel dřevem
- Velmi pevné topůrko, čepel se nemůže z topůrka uvolnit
- Perfektní vyvážení čepel a topůrka pro vysokou rychlost švihů
- Neklouzavý povrch topůrka pro bezpečnější držení
- Praktický kryt čepel pro snadné přenášení
- Prodloužená záruka na 25 let prostřednictvím webové registrace, bez registrace je záruka 10 let proti předložení prodejního dokladu

Čeho se vyvarovat, aby se výrobek nepoškodil:

- Nepoužívat sekeru jako klín nebo palici
- Nepáčit topůrkem sekery do strany
- Nesekat do tvrdého podkladu např. kamene, betonu či oceli

Jak nářadí ošetřovat

- Přenášet a uskladňovat sekeru v ochranném pouzdrů
- Uchovávat sekeru v suchu
- Použít konzervační olej při dlouhodobém uskladnění
- Udržovat sekeru ostrou

Videa k používání výrobků

Výběr správné velikosti sekery

<https://www.youtube.com/watch?v=TOxKdtZwHMM>

Ostření seker

<https://www.youtube.com/watch?v=ZO5io71sgCl>



Číslo sekery pro registraci

QR kód pro odkaz na stránky www.fiskars.com

Označení zkušebny

Bezpečnost práce

Nepoužívat jako klín či palici

Nepáčit topůrkem do strany

FISKARS®

Sekery univerzální řady X5, X7, X10



K čemu se nářadí používá a jeho hlavní vlastnosti:

- Pro menší práce se dřevem, přípravu dřeva na podpal, pro malá polena do průměru 10 cm rychlost švihů
- Štíhlá čepel z kované finské oceli má kalené ostří a je potažená vrstvou PTFE pro snížení tření při pronikání čepel dřevem
- Neklouzavý povrch topůrka pro bezpečnější držení
- Velmi pevné topůrko, čepel se nemůže z topůrka uvolnit
- Perfektní vyvážení čepel a topůrka pro vysokou
- Praktický kryt čepel pro snadné přenášení
- Nová prodloužená záruka na 25 let prostřednictvím webové registrace, bez registrace je záruka 10 let proti předložení prodejního dokladu

Čeho se vyvarovat, aby se výrobek nepoškodil:

- Nepoužívat sekeru jako klín nebo palici
- Nepáčit topůrkem sekery do strany
- Nesekat do tvrdého podkladu např. kamene, betonu či oceli

Jak nářadí ošetřovat

- Přenášet a uskladňovat sekeru v ochranném pouzdru
- Uchovávat sekeru v suchu
- Použít konzervační olej při dlouhodobém uskladnění
- Udržovat sekeru ostrou

Video k používání výrobků

Výběr správné velikosti sekery

<https://www.youtube.com/watch?v=TOxKdtZwHMM>

Ostření seker

<https://www.youtube.com/watch?v=ZO5io71sgCl>



Číslo sekery pro registraci

AAGD197339645



QR kód pro odkaz na stránky www.fiskars.com



Označení zkušebny



Bezpečnost práce



Nepoužívat jako klín či palici



Nepáčit topůrkem do strany

FISKARS[®]

Sekery štípací vs. sekery univerzální



Sekera štípací

- Čepel sekery je vykováná do tvaru širokého klínu pro snadnější roztržení dřeva a tím i rozštípnutí polena
- Povrch čepel je potažený vrstvou PTFE v šedivé barvě pro snížení tření při pronikání čepel dřevem a pro částečnou ochranu čepel proti korozi
- Šedivá barva potahu čepel je zvolena pro snadnější rozlišení štípacích seker od univerzálních
- Je vhodná pro štípaní polen od nejmenších průměrů až po průměry přes 30 cm v závislosti na velikosti použité sekery a schopnostech uživatele

Sekera univerzální

- Čepel sekery je vykováná do tvaru úzkého klínu pro snadnější osekávání dřeva
- Povrch čepel je potažený vrstvou PTFE v černé barvě pro snížení tření při pronikání čepel dřevem a pro částečnou ochranu čepel proti korozi
- Černá barva potahu čepel je zvolena pro snadnější rozlišení univerzálních seker od štípacích
- Je vhodná pro osekávání větví od kmenů, zašpičatění kůlů nebo přisekávání prken či štípaní malých polen do průměru 10 cm

Zasouvací pilky řady Xtract SW75, SW73



K čemu se nářadí používá a jeho hlavní vlastnosti:

- K účinnému řezání čerstvých větví do \varnothing 120 mm SW75 a do \varnothing 100 mm SW73
- S integrovanou karabinkou pro snadné přenášení
- Čepel zatažitelná do rukojeti
- Zuby na čepeli jsou navrženy pro řez v tahu k sobě

Čeho se vyvarovat, aby se výrobek nepoškodil:

- Uvolnit tlak na větev při tlačném pohybu na pilku od sebe
- Uvolňovat uvízlou čepel ve dřevě ve směru řezu, nepáčit do strany
- Vyhnout se ohnutí čepele, čepel může prasknout nebo se zdeformovat

Jak nářadí ošetřovat

- Přenášet a uskladňovat pilku se zasunutou čepelí do rukojeti
- Po ukončení práce čepel očistit, uchovávat pilku v suchu
- Udržovat pilku

Video k používání výrobků

<https://www.youtube.com/watch?v=koIJg-cMvfA>



K řezání
čerstvého dřeva



Čepel lze
zasunout do
rukojeti



Držadlo potažené
měkkým plastem
SoftGrip™



Čepel jde do řezu
při pohybu k sobě.
Netlačít na ni při
pohybu od sebe.



Možnost zavěsit za
kapsu či opasek

Pilky s pevnou čepelí řady SW84, SW240, SW330



K čemu se nářadí používá a jeho hlavní vlastnosti:

- K účinnému řezání čerstvých větví do \varnothing 120 mm SW84 a SW330 a do \varnothing 100 mm SW240
- Ochranné pouzdro
- Vyměnitelná čepel a rukojeť u SW330 a SW240
- Zuby na čepeli jsou navrženy pro řez v tahu k sobě

Čeho se vyvarovat, aby se výrobek nepoškodil:

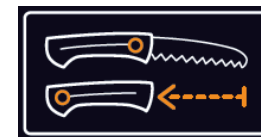
- Uvolnit tlak na větev při tlačném pohybu na pilku od sebe
- Uvolňovat uvízlou čepel ve dřevě ve směru řezu, nepáčit do strany
- Vyhnout se ohnutí čepele, čepel může prasknout nebo se zdeformovat

Jak nářadí ošetřovat

- Přenášet a uskladňovat pilku se zasunutou čepelí do rukojeti
- Po ukončení práce čepel očistit, uchovávat pilku v suchu
- Udržovat pilku



Čepel je vyrobená z tvrdé karbonové oceli



Čepel lze zasunout do rukojeti



Držadlo potažené měkkým plastem SoftGrip™



Čepel jde do řezu při pohybu k sobě. Netlačit na ni při pohybu od sebe.



Možnost zavěsit za opasek

FISKARS®

Rýče, lopaty, vidle řady Xact, Ergonomic, Solid

Řada Xact

GUARANTEE
25
YEARS*



K čemu se nářadí používá a jeho hlavní vlastnosti:

- Rýče – k rytí v tvrdé i kamenité půdě, k zarovnávaní záhonů, k sekání kořenů
- Lopaty – k přehazování sypkých materiálů jako je hlína, písek, šterk apod.
- Vidle – k rytí v půdě nebo k přehazování kompostu
- Kalená a naostřená čepel z bórové oceli u rýčů i lopat, kované ostré hroty u vidlí
- Ergonomicky tvarovaná násada a držadlo
- Prodloužená záruka na 25 let u řady Xact

Čeho se vyvarovat, aby se výrobek nepoškodil:

- Nepáčit v zemi kameny nebo kořeny nad pevnostní mez nářadí
- Neponechávat dlouhodobě nářadí ve vodě a vlhku

Jak nářadí ošetřovat

- Po ukončení práce nářadí očistit a uchovávat ho v suchu

Videa k používání výrobků

Řada Xact

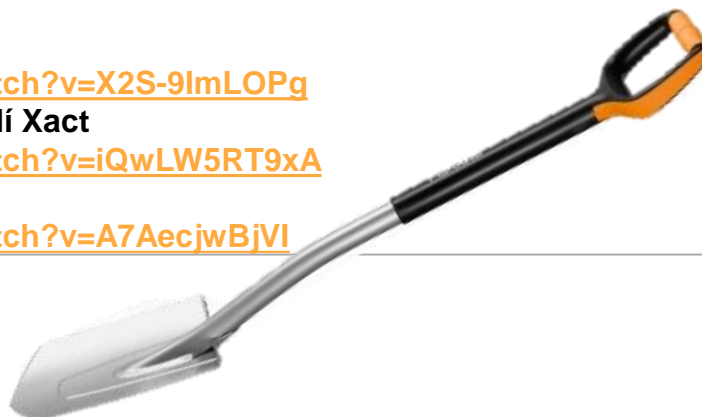
<https://www.youtube.com/watch?v=X2S-9ImLOPq>

Výběr správné velikosti nářadí Xact

<https://www.youtube.com/watch?v=iQwLW5RT9xA>

Řada Ergonomic

<https://www.youtube.com/watch?v=A7AecjwBjVI>



Rýče špičaté k rytí v tvrdé, kamenité půdě



Rýče rovné k zarovnávaní záhonů



Soft
Grip™

Držadlo potažené měkkým plastem SoftGrip™ pro řadu Ergonomic



Fiber
Comp™

Pevný a trvanlivý plast vyztužený skelnými vlákny pro řadu Xact



Široké držadlo lze uchopit oběma rukama pro řady Xact a Solid



Nášlapná hrana s protiskuzovou úpravou pro řadu Xact



Boron steel

Čepel je vyrobená z bórové oceli

FISKARS®

Rýče, vidle řady SmartFit



K čemu se nářadí používá a jeho hlavní vlastnosti:

- Rýče – k rytí v tvrdé i kamenité půdě, k zarovnávání záhonů, k sekání kořenů
- Vidle – k rytí v půdě
- Nastavitelná délka násady v rozmezí 105-125 cm
- Ergonomicky tvarovaná násada a držadlo
- Kalená a naostřená čepel z bórové oceli u rýčů, kované ostré hroty u vidlí

Čeho se vyvarovat, aby se výrobek nepoškodil:

- Nepáčit v zemi kameny nebo kořeny nad pevnostní mez nářadí
- Neponechávat dlouhodobě nářadí ve vodě a vlhku

Jak nářadí ošetřovat

- Po ukončení práce nářadí očistit a uchovávat ho v suchu



Rýč špičatý k rytí v tvrdé, kamenité půdě



Rýč rovný k zarovnávání záhonů



Max. a min. délka rýče a vidlí



Pevný a trvanlivý plast vyztužený skelnými vlákny

Lehké rýče, lopaty a vidle řady White



K čemu se nářadí používá a jeho hlavní vlastnosti:

- Rýče a vidle – k rytí v lehké již zpracované půdě
- Lopata – k přehazování lehkých sypkých materiálů jako je hlína nebo rašelina apod.
- Velmi lehké nářadí, ergonomicky tvarovaná násada z tvrzeného hliníku
- Kalená a naostřená čepel z bórové oceli u rýčů i lopaty, kované ostré hroty u vidlí

Čeho se vyvarovat, aby se výrobek nepoškodil:

- Nezpracovávat těžkou půdu nad pevnostní mez nářadí
- Nevhodné k páčení kamenů a kořenů v zemi
- Neponechávat dlouhodobě nářadí ve vodě a vlhku

Jak nářadí ošetřovat

- Po ukončení práce nářadí očistit a uchovávat ho v suchu

Video k používání výrobků

<https://www.youtube.com/watch?v=BbmSHtclwsk>

<https://www.youtube.com/watch?v=7gnVnQwZ64U>



Rýč špičatý k rytí
v lehké půdě



Rýč rovný k
zarovnávání záhonů



Násada
vyrobená z
hliníku

Nářadí pro kultivaci půdy řady Xact, Ergonomic, White, Solid



K čemu se nářadí používá a jeho hlavní vlastnosti:

- Pro pohodlné pěstování rostlin, kultivaci půdy, pletí či setí
- Ergonom. násada z tvrzeného hliníku, plastový potah pro komfortní držení (mimo Solid)
- Pracovní část z nerez oceli nebo z kalené bórové oceli (Solid)
- Prodloužená záruka na 25 let u řady Xact

Čeho se vyvarovat, aby se výrobek nepoškodil:

- Nezpracovávat těžkou půdu nad pevnostní mez nářadí
- Nevhodné k páčení kamenů a kořenů či nadměrnému teplu (úprava ohniště apod.)
- Neponechávat dlouhodobě nářadí ve vodě a vlhku

Jak nářadí ošetřovat

- Po ukončení práce nářadí očistit a uchovávat ho v suchu



Nářadí pro zpracování půdy



Násada vyrobená z hliníku



Držadlo potažené měkkým plastem SoftGrip™ pro řadu Xact a Ergonomic

Hrábě řady Xact, Ergonomic, White, Solid



K čemu se nářadí používá a jeho hlavní vlastnosti:

- Pro komfortní a účinné hrabání listí, půdy i větviček
- Ergonom. násada z tvrzeného hliníku, plastový potah pro komfortní držení (mimo Solid)
- Pracovní část hrábí na listí z odolného pružného plastu
- U hrábí na urovnávání hlíny je pracovní část z nerez oceli (Xact) či z kalené bórové oceli (White) nebo odolného plastu (Solid)
- Prodloužená záruka na 25 let u řady Xact

Čeho se vyvarovat, aby se výrobek nepoškodil:

- Nenamáhat nářadí nad jeho pevnostní mez
- Nevhodné k vystavení nadměrnému teplu (úprava ohniště apod.)
- Neponechávat dlouhodobě nářadí s plastovými čepelemi pod vlivem ultrafialového záření
- NENASAZOVAT na násadu hrábí Solid výměnné nářadí QuikFit, nářadí QuikFit pak lze velmi obtížně s násady sejmout

Jak nářadí ošetřovat

- Po ukončení práce nářadí očistit a uchovávat ho v suchu



Nářadí pro
hrabání trávníku
či záhonů



Násada
vyrobená z
hliníku

Nůžky na trávu



K čemu se nářadí používá a jeho hlavní vlastnosti:

- Pro zastřihávání okrajů trávníku
- Úhel stříhu nastavitelný v rozsahu 360°
- Technologie Servo-System™ přitlačuje čepele k sobě tak, aby ustříhly i velmi tuhé stvolky bez „žvýkání“

Čeho se vyvarovat, aby se výrobek nepoškodil:

- Nenamáhat nářadí nad jeho pevnostní mez
- Vyvarovat se stříhu s nůžkami do tvrdých materiálů jako jsou dráty, kameny apod.
- Neponechávat dlouhodobě nářadí ve vodě a vlhku

Jak nářadí ošetřovat

- Po ukončení práce nářadí očistit a uchovávat ho v suchu

Videa k používání výrobků

<https://www.youtube.com/watch?v=mMQ7E7SBySU>



Nářadí pro stříhání trávníku



Nářadí pro stříhání trávníku ve vzpřímené poloze



Rozsah natočení čepelí pro řadu Servo-System



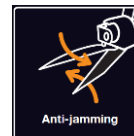
Rozsah natočení čepelí pro řadu SmartFit



Ochrana ruky



Pevný a trvanlivý plast vyztužený skelnými vlákny



Servo-System pro přitlačování čepelí k sobě

Vytrhávače plevelé



K čemu se nářadí používá a jeho hlavní vlastnosti:

- K ekologickému odstraňování plevelé i s jeho kořeny bez námahy a ohýbání zad a bez použití chemických přípravků
- Možnost nastavení délky násady v rozmezí 99-119 cm u modelu SmartFit

Čeho se vyvarovat, aby se výrobek nepoškodil:

- Netahat za násadu vytrhávače, pokud nejsou jeho hroty zcela zamáčknuté v zemi
- Při tahu za násadu k sobě se neopírat chodidlem o pedál vytrhávače, ale chodidlo dát zcela mimo pedál, jinak hrozí poškození vyhazovače plevelé a pracovní hlavy
- Neponechávat dlouhodobě nářadí ve vodě a vlhku

Jak nářadí ošetřovat

- Po ukončení práce nářadí očistit a uchovávat ho v suchu

Video k používání výrobků

<https://www.youtube.com/watch?v=akwhyvK5o64>



Nářadí pro vytrhávání plevelé



Pevný a trvanlivý plast vyztužený skelnými vlákny

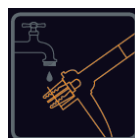


Násada z hliníku

Postup při vytrhávání plevelé



Očištění nářadí



Nůžky zahradní řady PowerGear X, Profesionální, PowerStep, SmartFit, PowerLever, FingerLoop, SingleStep, Quantum



K čemu se nářadí používá a jeho hlavní vlastnosti:

- Ke stříhání čerstvých (dvoučepelové nůžky) i suchých větví (jednočepelové nůžky) až do průměru 26 mm v závislosti na typu nůžek
- Unikátní mechanismus u řady PowerGear X a PowerLever zvyšující 3x střížnou sílu
- Ergonomické provedení nůžek snižující námahu při práci
- Velmi kvalitní CrMoV ocel, plasty a provedení zaručují dlouhou životnost nářadí.
- Prodloužená záruka na 25 let u řady PowerGear X

Čeho se vyvarovat, aby se výrobek nepoškodil:

- Nůžky nepřetěžovat, nestříhat silnější větve, než pro jaké jsou nůžky určeny
- Dlouhodobě nepoužívat nůžky s tupými čepelími
- Nestříhat do tvrdých materiálů jako jsou dráty, kameny apod.
- Neopouštět dlouhodobě nářadí ve vodě a vlhku

Jak nářadí ošetřovat

- Po ukončení práce nářadí očistit, pokud je to nutné tak naostřit čepel, promazat olejem mechanismus nůžek a seřídit přítlak čepelí
- Uchovávat nůžky v suchu

Video k používání výrobků

<https://www.youtube.com/watch?v=IAe8JpsKmoE>



Pevný a trvanlivý plast vyztužený skelnými vlákny



Držadlo potažené měkkým plastem SoftGrip™



Uzamčení čepelí



3 násobné zvýšení střížné síly pro řadu PowerGear X

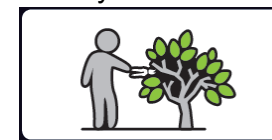


Ochrana ruky pro řadu FingerLoop



Vhodné pro stříhání čerstvých větví

Stříhání čerstvých větví



Materiál čepelí



Čepel potažená PTFE pro snížení tření



Možnost nastavení pro malou i velkou ruku pro řadu SmartFit



Vhodné pro stříhání suchého a tvrdého dřeva

Ošetřování nářadí



Nůžky na silné větve řady PowerGear X, PowerGear, PowerStep, SmartFit, Quantum



K čemu se náradí používá a jeho hlavní vlastnosti:

- Ke stříhání silných čerstvých (dvoučepelové nůžky) i suchých větví (jednočepelové nůžky) až do průměru 55 mm v závislosti na typu nůžek
- Unikátní mechanismus u řady PowerGear X, PowerGear a Quantum snižující potřebnou sílu na ovládání nůžek u některých typů
- Ergonomické provedení nůžek snižující námahu při práci
- Výrazné zvýšení produktivity práce tím, že se nemusí používat pilka, ale větev se rychle ustříhne
- Velmi kvalitní ocel, plasty a provedení zaručují dlouhou životnost náradí.
- Prodloužená záruka na 25 let u řady PowerGear X

Čeho se vyvarovat, aby se výrobek nepoškodil:

- Nůžky nepřetěžovat, nestříhat silnější větve, než pro jaké jsou nůžky určeny
- Dlouhodobě nepoužívat nůžky s tupými čepeli
- Nestříhat do tvrdých materiálů jako jsou dráty, kameny apod.
- Neponechávat dlouhodobě náradí ve vodě a vlhku

Jak náradí ošetřovat

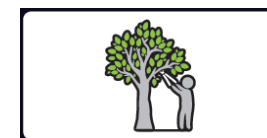
- Po ukončení práce náradí očistit, pokud je to nutné tak naostřit čepel a promazat olejem mechanismus nůžek
- Uchovávat nůžky v suchu

Video k používání výrobků

<https://www.youtube.com/watch?v=pwU1oKM3cGI>



Držadlo potažené měkkým plastem SoftGrip™



Stříhání čerstvých větví



Pevný a trvanlivý plast vyztužený skelnými vlákny



Ocelový převod pro řady PowerGear X a Quantum



Držadla z hliníku pro všechny řady mimo PowerGear



3 násobné zvýšení střížné síly pro obě řady PowerGear a Quantum



Nastavitelná délka držadel u řady SmartFit



Spodní čepel ve tvaru háku



Vhodné pro stříh čerstvých větví



Vhodné pro stříh suchého a tvrdého dřeva

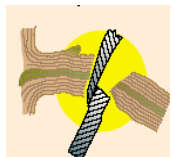
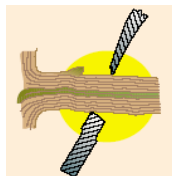
FISKARS®

Správný stříh: jednočepelové nebo dvoučepelové nůžky

Nůžky zahradní i na silné větve jsou v provedení s dvěma čepelí nebo s jednou čepelí a dorazem. Níže jsou výhody obou provedení.

Dvě čepel

Ideální pro stříh mladého, čerstvého dřeva. Přesný a čistý řez dvěma zakřivenými čepelí, které se míjejí proti sobě jako pár nožů.



Vrchní čepel a spodní opěrná čepel stiskne dřevo.

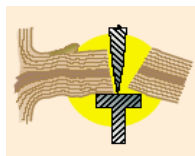
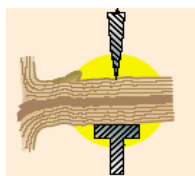


Řez sám o sobě je čistý a nezpůsobuje poškození dřeva tlakem.

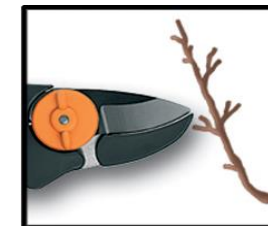


Čepel a doraz

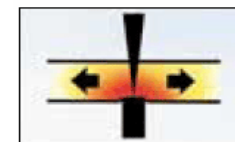
Velmi doporučeno pro stříh suchého a tvrdého dřeva. Průběh řezu je podobný řezu nožem proti dřevěnému prkénku.



Čepel je tlačena do dřeva větším tlakem (tlak dolů).



Dorz pod čepelí podrží větev a rozloží tlak dokud není řez dokončený.



Nůžky na živý plot řady PowerGear X, SmartFit, PowerLever, SingleStep, Quantum



K čemu se nářadí používá a jeho hlavní vlastnosti:

- Pro snadné zastříhávání živých plotů, keřů a tvarování křovin či jehličnanů
- Unikátní mechanismus u řady PowerGear X, Quantum a PowerLever snižující potřebnou sílu na ovládnání nůžek u některých typů
- Ergonomické provedení nůžek snižující námahu při práci
- Velmi kvalitní ocel, plasty a provedení zaručují dlouhou životnost nářadí.
- Prodloužená záruka na 25 let u řady PowerGear X

Čeho se vyvarovat, aby se výrobek nepoškodil:

- Nůžky nepřetěžovat stříháním silných větví
- Dlouhodobě nepoužívat nůžky s tupými čepelemi
- Nestříhat do tvrdých materiálů jako jsou dráty, kameny apod.
- Neponechávat dlouhodobě nářadí ve vodě a vlhku

Jak nářadí ošetřovat

- Po ukončení práce nářadí očistit, pokud je to nutné tak naostřit čepele a promazat olejem mechanismus nůžek
- Uchovávat nůžky v suchu

Video k používání výrobků

<https://www.youtube.com/watch?v=5R3yocprhmg>



Stříhání živého plotu



Držadlo potažené měkkým plastem SoftGrip™



Ocelový převod pro řady PowerGear X a Quantum



Pevný a trvanlivý plast vyztužený skelnými vlákny



3 násobné zvýšení střížné síly pro obě řady PowerGear X a PowerGear a Quantum



Nastavitelná délka držadel pro řadu SmartFit

Univerzální zahradní nůžky řady UPX a UP



Řada
PowerGear X



K čemu se náradí používá a jeho hlavní vlastnosti:

- Pro stříhání čerstvých větví až do průměru 32 mm v korunách stromů i u země
- Maximální dosah 3,5 až 6 m (včetně uživatele) podle typu nůžek
- Unikátní mechanismus snižující až 12x potřebnou sílu na ovládání nůžek
- Ergonomické provedení nůžek snižující námahu při práci
- Možnost nasadit na nůžky česáček na ovoce a prořezávací pilku
- Velmi kvalitní ocel, plasty a provedení zaručují dlouhou životnost náradí.
- Prodloužená záruka na 25 let u řady UPX

Čeho se vyvarovat, aby se výrobek nepoškodil:

- Nůžky nepřetěžovat stříháním silných větví nad jejich pevnostní mez
- Dlouhodobě nepoužívat nůžky s tupými čepelimi
- Nestříhat do tvrdých materiálům jako jsou dráty, kameny apod.
- Neponechávat dlouhodobě náradí ve vodě a vlhku

Jak náradí ošetřovat

- Po ukončení práce náradí očistit, pokud je to nutné tak naostřit čepel
- Uchovávat nůžky v suchu

Videa k používání výrobků

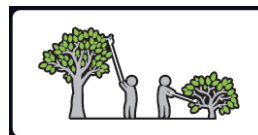
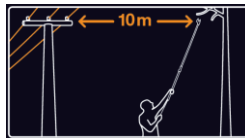
<https://www.youtube.com/watch?v=xS0gjVQ0S54>

<https://www.youtube.com/watch?v=G8ilSnd3BqE>

Ošetřování náradí



Bezpečnost práce



Stříhání
čerstvých větví
ve výšce i u
země



Soft
Grip™

Držadlo
potažené
měkkým plastem
SoftGrip™



Spodní čepel
ve tvaru háku



Fiber
Comp™

Pevný a trvanlivý
plast vyztužený
skelnými vlákny



Max. \varnothing
stříhané
větvě



6
m

Max. dosažitelná
výška pro
UPX86 a UP86



Natočení
stříhací hlavy v
rozsahu 230°



2.4 m 4 m

Nastavitelná délka výrobku
pro UPX86 a UP86



Al
Aluminium

Násada z
hliníku

FISKARS®

Pilka prořezávací na větve a česáček na ovoce pro nůžky řady UPX a UP



K čemu se nářadí používá a jeho hlavní vlastnosti:

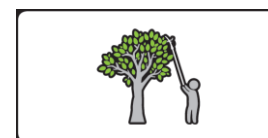
- **Pilka je příslušenstvím JEN PRO NŮŽKY ŘADY UPX**
- Nasazuje se po povolení aretačního šroubu a rozevření spojovacího dílu přímo na stříhací hlavu, která se po upevnění piky sklopí pro snadné řezání
- Pro řezání větví ve výšce do průměru 80 mm, má nastavitelný úhel řezání
- Čepel je z kvalitní impulzně kalené oceli, speciální výbrus zubů pro řez v tahu k sobě
- **Česáček je příslušenstvím pro nůžky obou řad UPX i UP**
- Nasazuje se po vyjmutí aretačního šroubu ze spojovací části česáčku na tyč nůžek těsně za stříhací hlavu, která se po upevnění česáčku může také sklopit pro snadnější trhání ovoce
- Je určený pro trhání ovoce ve výšce
- Sáček je z pevné bavlněné tkaniny a rám z pevného materiálu FiberComp™

Čeho se vyvarovat, aby se výrobek nepoškodil:

- Při tlačném pohybu na pilku od sebe uvolnit tlak na větev
- Uvázlou čepel pilky ve dřevě uvolňovat ve směru řezu, nepáčit do strany
- Vyhnout se ohnutí čepele, čepel může prasknout nebo se zdeformovat
- Při uváznutí bavlněného sáčku nebo zubů rámu česáčku ve větvích opatrně česáček uvolnit
- Neponechávat nářadí ve vodě a vlhku

Jak nářadí ošetřovat

- Po ukončení práce očistit čepel pilky
- Vysušit bavlněný sáček u česáčku, pokud při trhání ovoce navlhl.
- Uchovávat pilku i česáček v suchu



Řezání větví ve výšce



Pevný a trvanlivý plast vyztužený skelnými vlákny



Čepel jde do řezu při pohybu k sobě. Netlačit na ni při pohybu od sebe.



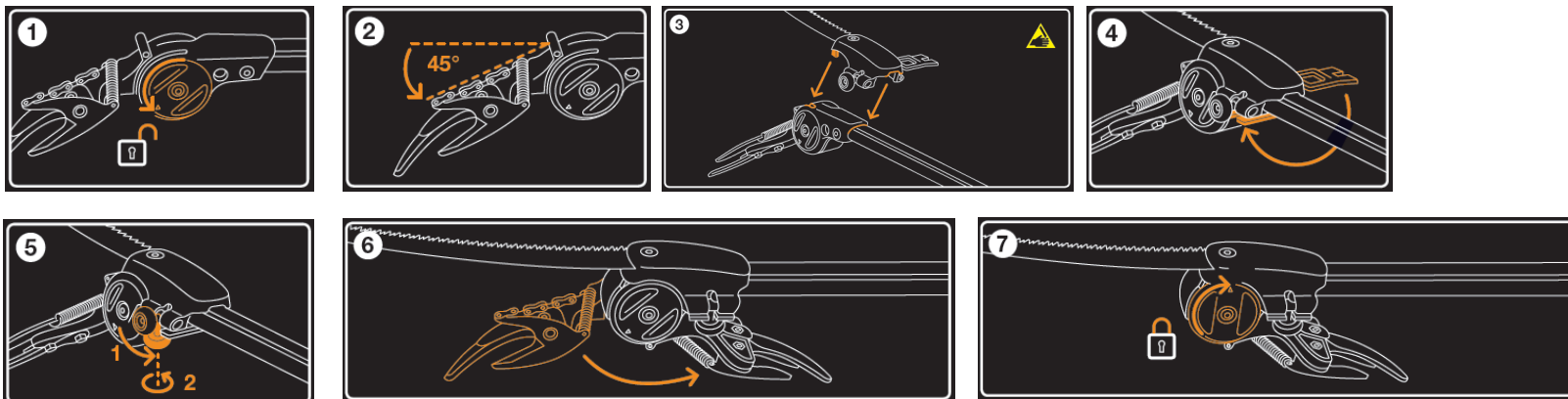
Dutý výbrus čepele



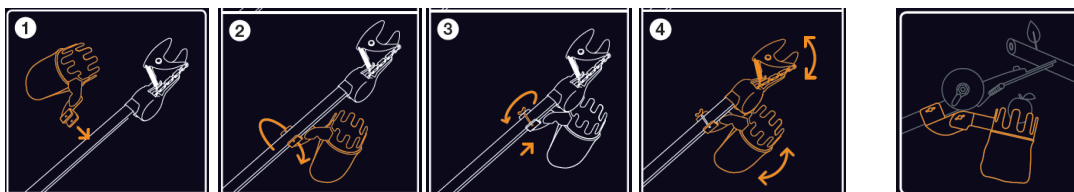
Max. \varnothing řezané větve

Pilka prořezávací na větve a česáček na ovoce pro nůžky řady UPX a UP - montáž

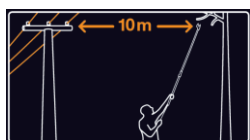
Prořezávací pilka



Česáček na ovoce



Bezpečnost práce



Univerzální košťata řady Solid a koště řady White



K čemu se nářadí používá a jeho hlavní vlastnosti:

- Hlavice řady Solid jsou určené pro zametání příjezdových cest, chodníků, schodišť, podlah na terasách a jiných venkovních ploch
- Koště řady White je určené pro zametání hladkých ploch, jako jsou verandy, palubkové podlahy, balkóny a terasy
- Jednotlivé hlavice řady Solid se nasazují na násadu k hrábím Solid, vysoká variabilita. Hlavici White lze nasadit na násadu Solid také.
- Hlavice řady Solid mají měkké a tvrdé štětiny za účelem maximální efektivity zametání
- Hlava koštěte ve tvaru oblouku usnadňuje shromažďování nečistot
- Násada má otvor k zavěšení
- Nízká hmotnost, moderní funkční design, odolné provedení

Čeho se vyvarovat, aby se výrobek nepoškodil:

- Nevhodné k vystavení nadměrnému teplu (čištění horkých ohnišť, krbů)
- Nepoužívat k zametání olejů, tekutých asfaltů, barev, ... (nebezpečí slepení štětin)
- Dbát při skladování na to, aby nedocházelo k dlouhodobé deformaci štětin
- Neponechávat dlouhodobě nářadí ve vodě a vlhku

Jak nářadí ošetřovat

- Po ukončení práce nářadí očistit
- Uchovávat nářadí v suchu



Nářadí pro zametání dvora a terasy



Hrubá a jemná vlákna pracovní hlavy



Násada z hliníku

Nářadí řady QuikFit



K čemu se nářadí používá a jeho hlavní vlastnosti:

- Teleskopické násady a násady pevných délek různých velikostí se stejným konektorem pro nasazení různých pracovních nástrojů (hlavic)
- Rozmanité pracovní nástroje pro čištění okapů, stříhání a řezání větví ve výškách, pro zametání a čištění dvorů, teras a trávníků a pro pěstování zeleniny a květin na záhonech
- Sortiment zahradního nářadí s vyměnitelnými hlavicemi a násadami, určený pro rozličné zahradnické úkony a pro ty uživatele, kteří chtějí uspořít místo pro uchovávání nářadí použitím jedné společné násady a více pracovních hlavic.

Čeho se vyvarovat, aby se výrobek nepoškodil:

- Nenasazovat pracovní nástroje na jiné násady než z řady QuikFit. **Zejména je nenasazovat na násadu k hrábím Solid**, která má vizuálně podobný konektor jako QuikFit
- Nářadí nepřetěžovat nad jeho pevnostní mez
- Neponechávat dlouhodobě nářadí ve vodě a vlhku

Jak nářadí ošetřovat

- Po ukončení práce nářadí očistit a uchovávat ho v suchu

Video k používání výrobků

https://www.youtube.com/watch?v=NyhOwTueV_I

<https://www.youtube.com/watch?v=bHSt3Vlf0aY>

<https://www.youtube.com/watch?v=ZScVtuM9COc>

https://www.youtube.com/watch?v=oz179k_vAbY



Nářadí QuiFit
Pracovní hlavy
lze kombinovat s
různými
násadami



Držadlo násady
potažené
měkkým plastem
SoftGrip™



Pevný a trvanlivý
plast vyztužený
skelnými vlákny



Násada z hliníku

Nářadí na hrabání



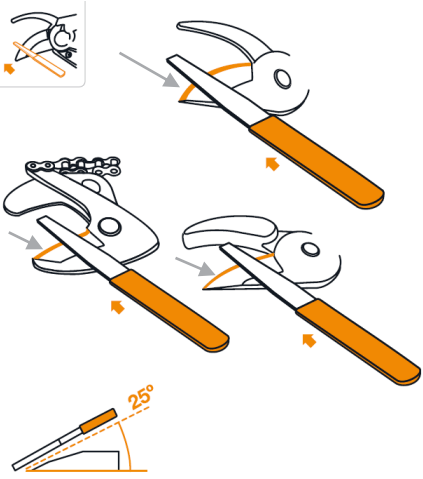

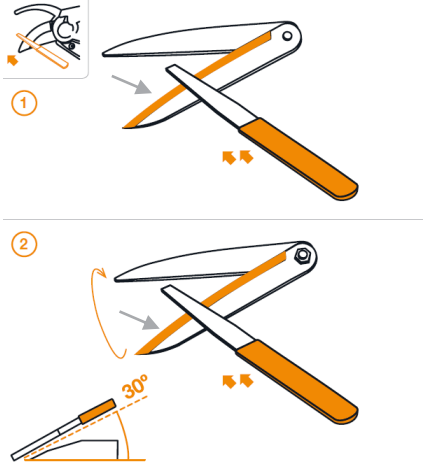
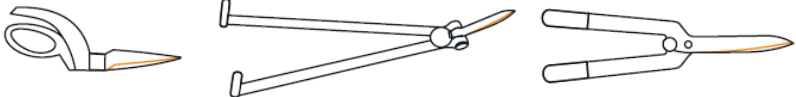
Nářadí na úklid



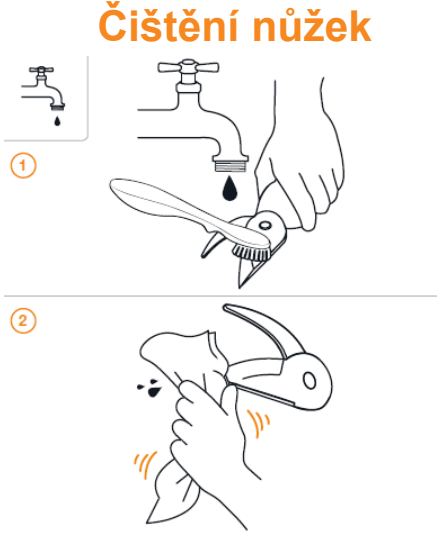
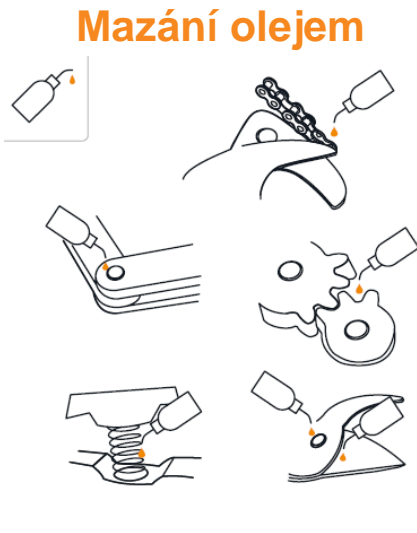
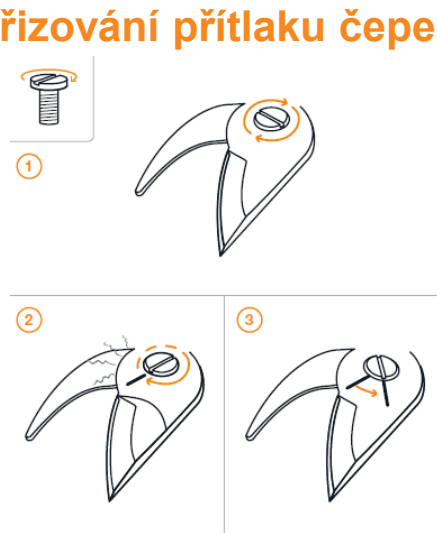
Nářadí na zpracování půdy



Postup ostření zahradních nůžek

	 <p>Ostření nůžek jednoručních, na silné větve jedno i dvou čepelových a univerzálních nůžek pro stříhání ve výškách.</p> <ol style="list-style-type: none">1. Očistěte čepele nůžek od mízy, zbytků kůry a dalších nečistot.2. Na pohyblivé čepeli označte tmavým fixem plošku ostří z vnější strany čepele, jak ukazuje na obr. šipka.3. Pohybuje plochým pilníčkem rovnoběžně s ploškou ostří a postupně odbruste označení fixem. Tím se zajistí broušení na celé ploše ostří.4. Opakujte kroky 2 a 3, než se vytvoří ostrá hrana ostří.5. Pozor! Nikdy nebruste pohyblivou čepel ze strany pevné čepele, kterou pohyblivá čepel mívá.
	 <p>Ostření nůžek na trávu, keře a nůžek na živé ploty.</p> <ol style="list-style-type: none">1. Očistěte obě čepele nůžek od trávy, mízy, zbytků kůry a dalších nečistot.2. Na jedné čepeli označte tmavým fixem plošku ostří z vnější strany čepele, jak ukazuje na obr. šipka.3. Pohybuje plochým pilníčkem rovnoběžně s ploškou ostří a postupně odbruste označení fixem. Tím se zajistí broušení na celé ploše ostří.4. Opakujte kroky 2 a 3, než se vytvoří ostrá hrana ostří.5. Nůžky otočte a opakujte kroky 2, 3 a 4 i pro druhou čepel, než bude naostřená.6. Pozor! Nikdy nebruste čepel ze strany, která se mívá s druhou čepelí.

Čištění, mazání a seřizování nůžek

Čištění nůžek	Mazání olejem	Seřizování přtlaku čepelí
 <ol style="list-style-type: none">1. Čepele nůžek očistěte od nečistot mokrým kartáčem, hadrem nebo je opatrně opláchněte pod tekoucí vodou tak, aby se voda nedostala do mechanismu nůžek.2. Nůžky pečlivě osušte.	 <p>Namažte olejem:</p> <ul style="list-style-type: none">• Otočné středové uložení čepelí• Ozubené převody nůžek• Pákové mechanismy• Tažný řetízek u univerzálních zahradních nůžek řady UPX, UP• Pružiny <p>Pozor! Nekapejte olej dovnitř stříhací hlavy univerzálních zahradních nůžek a krokovacího mechanismu nůžek řady PowerStep.</p>	 <ol style="list-style-type: none">1. Lehce dotáhněte šroub středového uložení čepelí, až pružina nůžek přestane vracet čepel do otevřené polohy.2. Postupně povolujte šroub, až se začne opět čepel silou pružiny otevírat.3. Povolte šroub ještě o trochu, aby se nůžky zavíraly a otevíraly lehce.